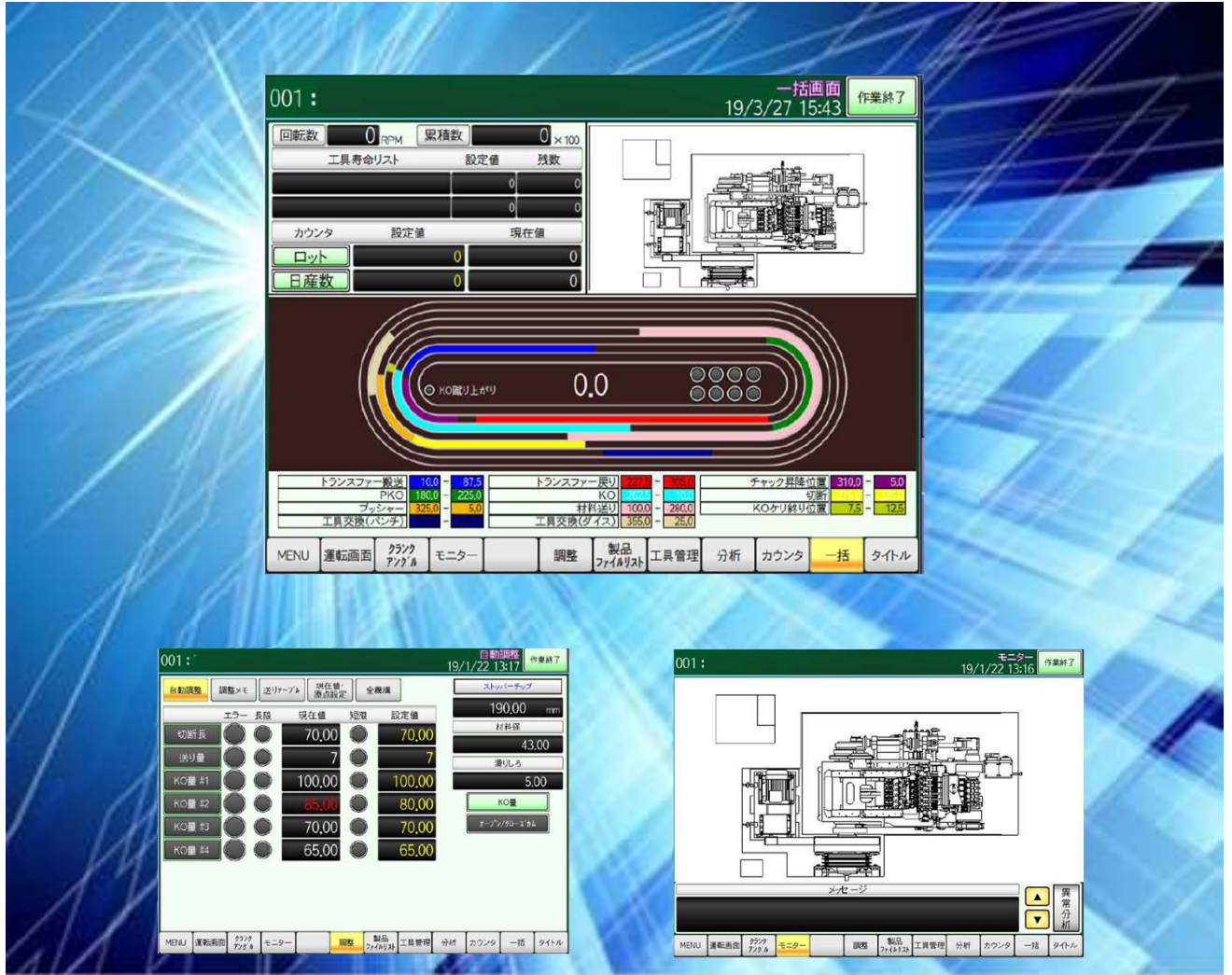




# 多段式プレス機の生産工程管理に貢献する ユーティリティ



## 多数の製品情報を管理

1台の機械で多品種の製品を生産されるお客様に向け、最大512品種の製品の各情報を余すことなく管理いたします。製品データはUSBメモリへの保存、管理が可能です。

## LWMとのリンク機能(オプション)

当社ロードウェーブモニター(LWM)とリンクすることで、CNCにて製品番号が選択されると、LWMも同期して製品番号が自動的に切り替わります。CNCにて操作して頂くことで、安全かつ人為的なミスをすることなく監視作業を全て完了できます。

## 全調整機構の管理

当社の調整機構管理のユニット全てを網羅。更にパンチ・クイル・リボルバーなど、お客様の機械毎に採用されている機構全てに対応できる柔軟性を備えています。機械側のPLCをダイレクトに制御する事が可能なため、調整機構のみならず様々なご要望にもお応えできます。



## 製品管理機能

最大512製品のロット数等の情報、各機構調整設定値を登録可能です。  
製品番号別に管理されており、製品の変更時には設定内容や現在値を簡単に呼び出すことができます。  
機構調整は基本となる切断長や送り量、K、O、量の他、機械毎のオプションであるオープンカム・クローズカム・パンチ・クイル・リボルバーなど全ての機構調整に対応しております。

## 工具・生産管理機能

各々の製品に使用する工具情報を登録できます。  
1生産毎にカウントが加算され、設定値と一致した際に工具寿命と判断して機械停止信号を出力することが可能です。  
同じく生産管理も行え、ロットカウントアップで機械停止信号を出力することができます。

## 調整制御機能

各機構調整は、CNCの操作で自動的に調整を行うことができます。

## クランクアングル表示機能

機械のラムの現在角度を表示します。  
停止安全位置への調整や、機械の動作位置の確認を行えます。

## 異常モニター機能

異常発生時に、異常内容と発生箇所を画面上にて通知します。  
視覚的に異常箇所が判別できますので、復旧までの時間を短縮できます。異常メッセージ以外にも支援メッセージ等が表示でき、表示内容はお客様のご要望によりカスタマイズが可能です。

## LWMとのリンク機能（オプション）

当社ロードウェーブモニター(LWM)と接続することで、CNCとの製品番号による情報のリンクが可能です。

### 商品仕様

型式	CNC Ver.8
名称	CNC
構造	埋込設置型
入力	各種信号 (無電圧無接点トランジスタ出力を使用前提) 外部アイソレーション電源 DC24V
出力	各種信号 NPNオープンコレクタ 最大50mA (DC24V以下) ※容量性負荷は接続不可 ※各社PLCトランジスタ入力ユニットに対する出力を前提
定格：電源電圧	AC100V±10% 50/60Hz
消費電力	約 95VA
寸法（一体型）	313(W)×239(H)×60(D) mm

※本仕様は断り無く変更になる場合がございますので予めご了承下さい。

### 《お問い合わせ先》